

# 学生生活のご紹介

学生支援部  
Student Services Division

*Languages are the foundation  
to link the world in peace.*



神田外語大学

# Ⅰ. 課外活動

部活動・サークル  
学内アルバイト



## 1. 課外活動 部活・サークル

---

- ・75団体が活動中(2025年11月現在)

- ・在学生約4,200名中、約2,000名が課外活動団体に所属

- ・構成員数が100名を超える団体

浜風祭委員会(学園祭実行委員会)	237名
------------------	------

CALL UP SOUL(K-popコピーダンス)	172名
---------------------------	------

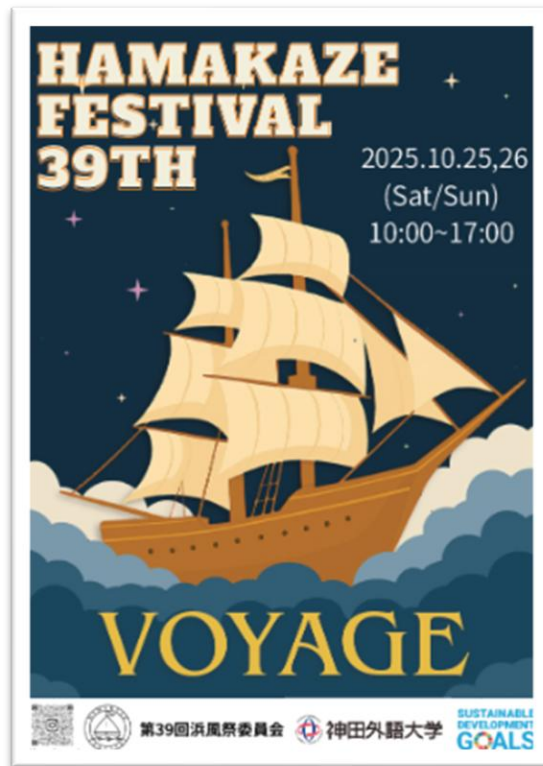
音響演奏技術青年会(軽音楽)	124名
----------------	------

ダンス同好会 Step In(ストリートダンス)	122名
--------------------------	------

Friends(バレーボール愛好会)	106名
--------------------	------

- ・団体の活動は、部費等を集めて自助努力で行うことを原則としているが、各種委員会、部、同好会には全在学生が年度初めに納める「学友会費5千円」から活動のための補助金が支出される

## 第39回浜風祭



### ■開催日

2025年10月25日(土)、26日(日)の2日間

### ■来場者数

約6,492人(昨年8,803人) 両日雨天決行

### ■発表団体数

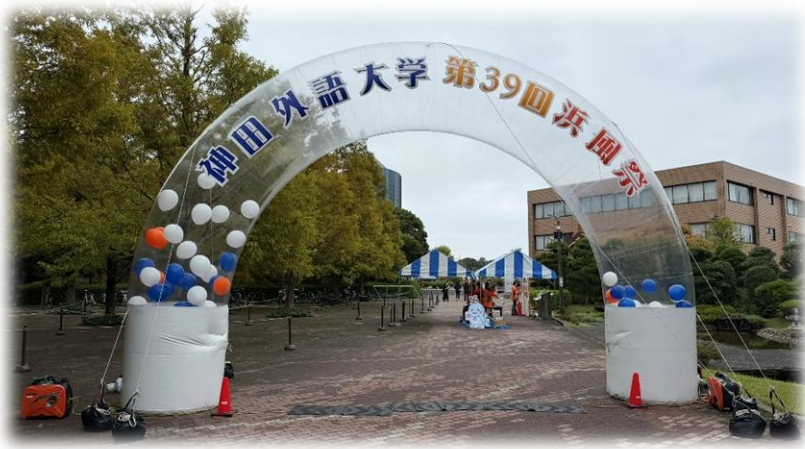
・出店・展示発表 66団体  
・ステージ発表 51団体

### ■浜風祭委員会構成員数 237名

(1年生135名、2年生48名、3年生38名、4年生16名)



# 第39回浜風祭



エントランスのバルーンアーチ



浜風祭委員会に所属する学生が打ち合わせをする様子



来場者で賑わうKUIS8



メインステージ



# 第39回浜風祭



委員手作りのテーマ立体文字



同窓会による恒例の焼きそば屋台



委員と参加在学学生を労う後夜祭



委員の手により事務局も浜風祭仕様に

## 1. 課外活動 学内アルバイト等

# キャンパスの運営と魅力づくりに 学生のチカラを

## キャンパス内アルバイト

TOP > キャンパスライフ > キャンパス内アルバイト



### キャンパス内で仕事ができる環境

本学では、学生の目線から大学の環境をより良くしていくために、キャンパス内の活動をサポートしてくれる学生スタッフ（アルバイト）を募集しています。在学生は大学内のさまざまな場所で活躍しています。授業の合間や放課後の時間を活用するので、学業を妨げることがありません。またコミュニケーション力や社会人マナーなど、幅広く能力を身につけることができます。

# 2.

## Freshman Orientation Camp





## 2.Freshman Orientation Camp

### ■概要

4月のガイダンス期間に実施する、全新生を対象とした学科専攻別**1泊2日研修**  
神田外語グループの宿泊施設「**ブリティッシュヒルズ**」(福島県天栄村)にて実施

### ■日程

2025年4月3日(木)～10日(木) 全7日程

### ■目的

- ①同級生との友人作り、及び先輩・教職員との関係作り
- ②自己管理、目標管理、時間管理の意識づけ
- ③4年後の目標設定

### ■特徴

- ①学科専攻の先輩学生2～4年生が引率  
→バス車内や現地でのプログラムをサポート
- ②学長、学科専攻教員との交流の時間を通して、  
新学期の授業・学生生活に向けた動機づけを行う



画像出典:British hills website."https://www.british-hills.co.jp/" (2024-11-08)

## 2. Freshman Orientation Camp

### ■ 内容

#### Manor House Tour

中世英国貴族が建てた荘園の邸宅を、スタッフの解説付きで探訪する

#### 学長と語ろう

大学で学ぶとはどういうことなのか、学長からの講話の後に、新入生と対話を行う

#### 先生と語ろう

教員とその専攻学科ならではのお話があり、新入生と対話を行う

#### 先輩と語ろう

引率学生とざっくばらんな対話を行う

#### Goal Setting Workshop

4年後どうなっていたいか、引率学生のファシリテーションで目標を設定する



画像出典: British hills website. "https://www.british-hills.co.jp/" (2024-11-08)



# Freshman Orientation Campの様子



出発時の様子



先生と語ろう  
(所属学科教員との交流)



マナーハウス外観



先輩と語ろう



# Freshman Orientation Campの様子



食事の様子



学長と語ろう



Goal Setting Workshop

3.

Sophomore

Winter

Camp

実施のお知らせ

*KUIS*

*Sophomore Winter Camp 2023*



*British Hills*

*February 14, 2024*

### 3. Sophomore Winter Camp

#### ■概要

2年次生を対象に、大学生活の振り返り地点である2月下旬に、これまでの学修を振り返り、今後の大学生活を充実させるべく、以下3点を目的として実施。

ブリティッシュヒルズでの1泊2日研修と、  
大学キャンパスでの1日研修を用意。

#### ■目的

- ①語学学習方法の再確認
- ②学習意欲の向上
- ③キャリア開発



画像出典: British hills website. "<https://www.british-hills.co.jp/>" (2024-11-08)



### 3. Sophomore Winter Camp

#### ■ 内容

#### 学長講話

2年間の大学での学びを踏まえ、学長からのお話と対話を通して、広い視点から世界を見て考える。

#### 先輩と語ろう

先輩の3, 4年次の過ごし方をモデルとして、これからの2年間の過ごし方を一緒に考える。

#### みらいプランニングセッション

就職をはじめとするこれからの生き方（キャリア）を考える。

#### Reflection! KUIS SALC\* Style

語学学習の振り返りと目標の再設定を行う。

\*SALC: Self-Access Learning center (自立学習センター)



画像出典: British hills website. "https://www.british-hills.co.jp/" (2024-11-08)

# 【お知らせ】 2025年度 **S**ophomore **W**inter **C**amp 開催日程

## ■ブリティッシュヒルズ1泊2日

第1班 2026年 2月23日(月)～24日(火)

第2班 2026年 2月24日(火)～25日(水)

第3班 2026年 2月25日(水)～26日(木)

## ■大学キャンパス(1日研修)

2026年 2月19日(木)

11月中旬にポータルサイトUNIPA と KUIS Mail にてお知らせします

## 4. 学生指導



## 4-1. マナー啓発、モラル指導

4月の**新年度ガイダンス**で  
通学、喫煙、飲酒、SNS、金銭管理、カルト宗教など、  
**大学生活を送る上での注意点**や  
**問題に関する情報提供**を行っています。

**賠償金95,210,000円！**

男子小学生（11歳）が夜間、自転車で走行中、歩道と車道の区別のない道路において歩行中の女性（62歳）と正面衝突

女性は頭蓋骨骨折等の傷害を負い意識が戻らない状態となった。

（神戸地方裁判所）

**道路交通法を守ろう**

**薬物の使用はダメ！**



**迷惑動画**

**SNS**（Instagram、X:旧Twitter、Tiktokなど）に投稿した書き込みから発



**一度投稿したものは一生消えない**

**— 学生生活ガイダンス —**



**学生支援部**

## 4-1. マナー啓発、モラル指導

学生支援部Portal site  
各種手続き・注意事項を記載



学生生活ハンドブック

「KUIS Student Guidebook 2025」

でマナーや注意点などを周知



学生専用ポータルサイト  
「UNIPA(ユニパ)」にて  
注意喚起（随時、長期休暇前）



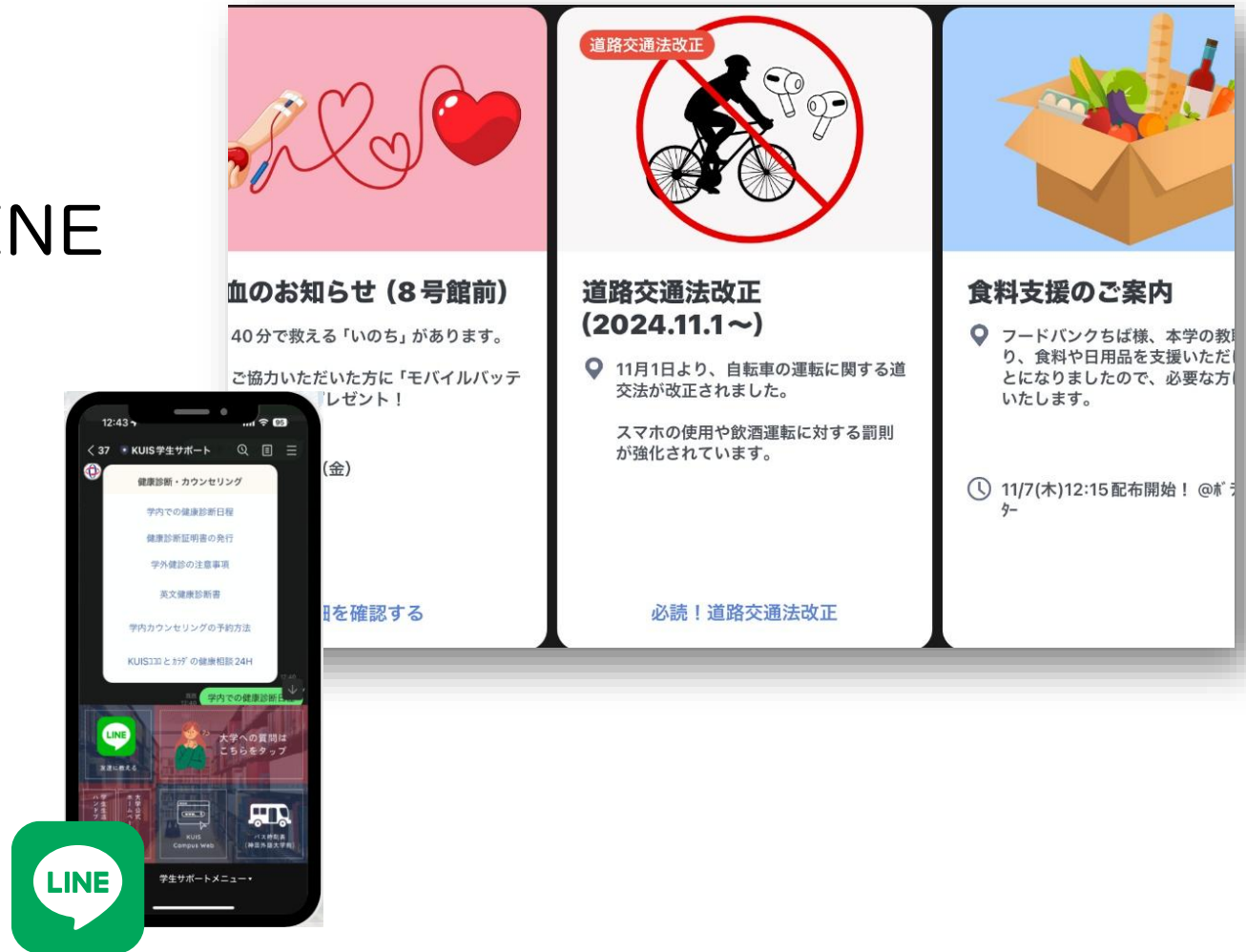


## 4-1. マナー啓発、モラル指導

神田外語大学学生支援部公式LINE

「KUIS学生サポート」にて、

随時注意喚起を実施



## 4-2. マナー啓発、モラル指導

### 1. 千葉県警本部 違法薬物に関する講義



### 2. 千葉市提携医療機関 依存症に関する講義



## 4-2. 直近の課題「通学マナー」

### 通学マナー

自動車及び50ccを超えるバイク通学の禁止。

自転車保険の加入（2021年4月より千葉市条例で必須）



自動車・50ccを超えるバイクで事故が起きた場合、**学研災※の補償対象外**  
自転車保険に未加入で事故を起こした場合、**多額の賠償金**が発生する可能性



Photo by Tom Arrowsmith



Image by Freddy from Pixabay

※学生教育研究災害障害保険。  
全学生が加入。

## 4-2. 直近の課題「喫煙マナー」

---

### 喫煙マナー

健康増進法の一部を改正する法律施行に伴い、

2020年4月1日より**学内全面禁煙**

本学は文教地区にあり、周辺は禁煙エリア





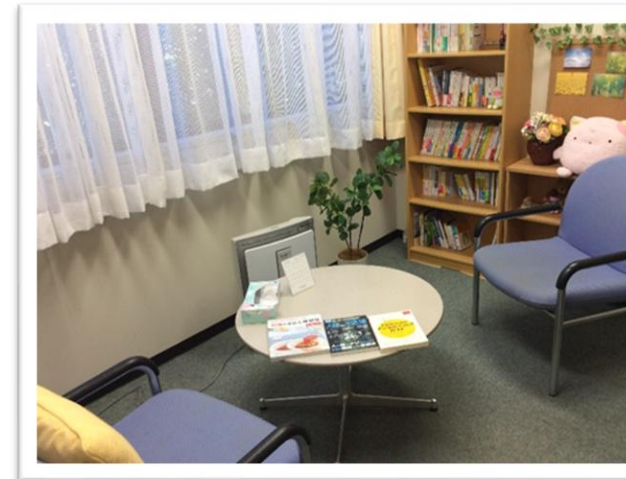
# 5.メンタルヘルスケア

## 5-1. カウンセリングのご案内

5名の女性カウンセラーが  
火～金に交代制で勤務

英語対応可能(1名)

対面、一部オンラインでも対応



## 5-2. 心身の健康調査 (KMHQ)

---

2017年4月より、新入生を対象とした心身の健康調査GHQ  
(The General Health Questionnaire)を実施開始。



2021年、GHQに代わり、  
カウンセラー5名の共同作成によりWebで調査が出来る  
KMHQ (Kanda Mental Health Questionnaire)を開発、  
調査を開始。



テストの結果、心身の健康が心配な学生に対し、  
状況を確認するためカウンセラーとの面談を呼びかける



### 5-3. KUIS student support (留年・退学防止の取り組み)

---

2024年度より、**1年生と2年生を対象に**  
**欠席調査**(KUIS Student support)を開始



従来、教員に報告を依頼していた欠席調査  
**出席システムの導入**により、大学側が**リアルタイムで出席状況把握が可能に**



**出席システムデータ**をもとに該当学生に**直接職員がアプローチ**  
欠席理由と抱える問題を**確認する面談の実施**  
**適宜、教員との情報共有、橋渡しと支援**

#### 5-4. KUISココロとカラダの健康相談24H

2022年1月1日よりサービス提供開始

24時間365日、いつでも電話で体調不良や様々な悩み、メンタルに関する相談が可能

年間5回まで、カウンセラーによる対面カウンセリングを無料で受けられる

事務局開室時間外や土日、夏季・冬季の長期休業期間にも、心と体に関する相談ができる場を提供

保護者の方も利用可能

誰にも言えない悩みがある時は…

学生生活でこんなお悩みはありませんか？

お気軽にお電話ください

新生活に順応できなくて悩んでいる

せさの人間関係で悩んでいる

就職活動で精神的に追い込まれている

学校に行く気が起きず、  
部屋に閉じこもりがち

研究が進まず、不安で寝れない

KUISココロとカラダの健康相談24H

学生とその保護者の悩みに合わせています。

臨床心理士などの心の専門家が電話・Web・面談によるカウンセリングをいたします。

受付時間

0120-355-038

<https://t-pec.jp/ruiyou/355038>

電話・Webカウンセリング受付時間

電話 9:00~22:00(年中無休)

※平日によるワンセグは1回あたり20分となります。

Web 24時間・年中無休(一部サービス不可)

面談・オンライン面談・

電話相談カウンセリング予約受付時間

電話 9:00~21:00(土曜日は16時まで)

(月曜～日曜、24時間サービスあり)

Web 24時間・年中無休

(受付時、作業時間の延長をさせていただきます)

※面談、オンライン面談、電話相談カウンセリングは、初回1時間利用方法がいずれか1つから選択していただきます。  
利用法については変更は可能です。

面談カウンセリング

- 年額5回まで無料です。
- 全国約23箇所のカウンセリングルームからご希望の地域のカウンセリングルームを手配いたします。
- キャンセルの際は、土日・祝日、12/31~1/3を除く前々日17時までにご連絡ください。

プライバシーは厳守されますので、安心してご利用ください。(個人情報・パスワード等)

ご質問の際には必ずお名前をお知らせください。ご予約にはお返事いたします。

個人情報の取扱いについて

本学では、個人情報の取り扱いに関する法令に基づき、適切な管理のもとで取り扱っております。また、必要に応じて第三者へ提供することもあります。この旨は入学案内や入試要項等に明記しております。また、入学後には、入学式や入学オリエンテーション等で、個人情報の取扱いについて説明を行います。また、入学後には、入学式や入学オリエンテーション等で、個人情報の取扱いについて説明を行います。また、入学後には、入学式や入学オリエンテーション等で、個人情報の取扱いについて説明を行います。

神戸外語大学

第101期 第1号 第1頁

61

# 保護者用ポータルサイト「UNIPA(ユニパ)」

## 大学公式ホームページ メニュー「保護者・保証人の方へ」



### UNIPA保護者用ポータルサイトでできること

- ★ 学生出席状況 → 授業への出席状況をご確認いただけます。 ※こちらの機能は追って公開予定です。
- ★ 学籍情報照会 → 学生の基本情報と保証人情報をご確認いただけます。
- ★ 掲示板 → 大学から発信される連絡内容を確認いただけます。
- ★ 学生時間割 → 学生の時間割をご確認いただけます。
- ★ 成績照会 → 学生の成績をご確認いただけます。  
※ 従来行っていた郵送による成績通知は廃止となりましたので必ずUNIPAよりご確認をお願いいたします。
- ★ シラバス照会 → 前期・後期で開講される授業についてご確認いただけます。
- ★ パスワード変更 → UNIPAへのログインパスワードを変更いただけます。



おわりに

---

大学の4年間は、青年期であり  
今後の人間形成や人生の基礎を築く  
重要な時期

ご家庭・地域・大学で連携して  
学生の成長を見守りたい



## 各種情報ツールのご案内

---

### 1. 学生支援部ポータルサイト



### 2. 学生支援部公式LINE 「KUIS学生サポート」



### 3. KUISココロとカラダの相談24H (提携先 T-PEC)



### 4. UNIPA保護者ページ

