

神田外語大学の オープンキャンパス

神田外語大学では、受験生・高校生向けに大学紹介のオープンキャンパスを開催しています。大学の学びだけでなく、世界の魅力も同時に味わうことができます。オープンキャンパスは「オンライン」と「オンキャンパス」のハイフレックス型で開催。自宅にいながら大学の概要や入試情報を知ることのできる「オンライン説明会」と、来校してキャンパスでグローバルな世界を体験できる「キャンパス見学会」を実施しています。



施設見学

キャンパス見学会 ※要参加予約・各回定員制

高校生・受験生を対象に、来校型のキャンパス見学会を開催します。キャンパスに足を運び、自分の目で学習施設や学内の雰囲気を確認することができます。各専攻言語による在学生のウェルカムスピーチは必見です。また、キャンパスツアーは、実際に施設を利用する在学生在がガイドしますので、具体的にキャンパスライフをイメージできます。

午前の部 10:00～12:00 (受付時間9:30～)
午後の部 13:30～15:30 (受付時間13:00～)

4/29 Fri
4/30 Sat
5/1 Sun



ウェルカムスピーチで、
世界各国の言語を
聞いてみよう!

英語だけでなく、神田外語大学で専攻できる中国語、韓国語、インドネシア語、ベトナム語、タイ語、スペイン語、ポルトガル語で挨拶します。



オープンキャンパスになかなか来られない、という方はお住まい近くの会場にまずは足を運んでみてください。予約不要ですので、開催時間内に直接会場へお越しください。ブースでの個別相談形式で大学案内書等の各種資料もその場で入手可能です。

日程	都市	会場
4月25日(月)	静岡	ツインメッセ静岡
4月25日(月)	水戸	ホテルレイクビュー水戸
4月26日(火)	千葉	幕張メッセ
4月26日(火)	長野	ビッグハット
4月28日(木)	千葉	千葉市文化センター
5月18日(水)	いわき	いわきワシントンホテル
5月22日(日)	静岡	ツインメッセ静岡
5月26日(木)	水戸	リリーアリーナMITO
5月26日(木)	郡山	郡山ビューホテルアネックス
5月27日(金)	水道橋	東京ドームシティ
5月28日(土)	さいたま	さいたまスーパーアリーナ
5月29日(日)	高崎	ピエント高崎ビッグキューブ
5月30日(月)	宇都宮	ベルヴィ宇都宮

開催日、開催会場は変更となる場合があります。最新の情報は本学ホームページをご確認いただくか、アドミッション&コミュニケーション部までお問い合わせください。

www.kandagaigo.ac.jp/kuis/

神田外語大学は、通年でオープンキャンパスを実施しています。



大学について詳しく知るなら!

神田外語大学の学部・学科の学び、留学・進路や入試について詳しく知りたい方は、オンライン説明会にご参加ください。(キャンパス見学会には概要説明はありません) また、オンライン説明会では、年内にグローバル・リベラルアーツ(GLA)学部を受験する際に必要となる説明会参加証明書の発行を行います。

大学概要 入試制度

オンライン説明会 ※要視聴登録

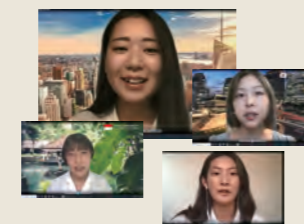
大学の概要説明や今年度の入試情報に加え、最新鋭の語学学習施設を動画で紹介するキャンパスツアーや、在学生による専攻語のウェルカムスピーチなど、神田外語大学の魅力をお伝えするオンライン開催の説明会です。また後半は先生や在在学生を交えたグローバル・リベラルアーツ(GLA)学部説明会を開催。世界の平和に貢献するための国際教養を一緒に学びましょう。

13:00～16:00
(大学紹介動画配信開始12:45～)

4/17 Sun
5/15 Sun
6/12 Sun

スケジュール

12:45-13:00 大学紹介動画
13:00-13:20 挨拶・ウェルカムスピーチ
13:20-14:00 大学概要説明(外国語学部/グローバル・リベラルアーツ学部)
14:00-14:25 入試制度説明(外国語学部/グローバル・リベラルアーツ学部)
14:25-14:30 休憩・動画配信
14:30-15:20 グローバル・リベラルアーツ学部説明会、質問コーナー(Q&A)
15:20-16:00 ご挨拶・お知らせ、ミニレクチャー動画配信(予定)



キャンパスアドバイザーの 在学生も参加!

オンライン説明会には外国語学部、グローバル・リベラルアーツ(GLA)学部の在学生在も参加するため、実際のキャンパスライフについても聞くことができます!



公式LINEアカウント!

高校生・受験生向けの公式LINEアカウントではオープンキャンパスや特別イベントのご案内など、進路選びに役立つ情報をお届けします。あなたにオススメの学科・専攻(外国語学部)がわかる【学科・専攻診断】も公開!ぜひチェックしてみてください。



LINE友だち登録はこちら



今年度の
大学案内について



2023年度版の神田外語大学案内は4月下旬頃の完成を予定しています。なお、すでに資料請求をされている方には完成次第お送りいたしますので、暫くお待ちいただけますようお願い申し上げます。5月下旬までに届かない場合は、アドミッション&コミュニケーション部までお問い合わせください。

KANDAのWonderfulな情報をFULLにお届けする、受験生のための情報誌



KANDAFUL!!



新しい時代の、新しい学び
新時代の基盤教育
新カリキュラム
はじまる。

神田外語大学 オープンキャンパス情報

大学概要 入試制度
オンライン説明会

4/17 Sun
5/15 Sun
6/12 Sun

施設見学
キャンパス見学会

4/29 Fri
4/30 Sat
5/1 Sun



言葉は世界をつなぎ平和の礎
神田外語大学

アドミッション&コミュニケーション部：〒261-0014 千葉県千葉市美浜区若葉 1-4-1
TEL:043-273-2826 https://www.kandagaigo.ac.jp/kuis/

【外国語学部】

- 英米語学科
- アジア言語学科 (中国語専攻/韓国語専攻/インドネシア語専攻/ベトナム語専攻/タイ語専攻)
- イベロアメリカ言語学科 (スペイン語専攻/ブラジル・ポルトガル語専攻)
- 国際コミュニケーション学科 (国際コミュニケーション専攻/国際ビジネスキャリア専攻)

【グローバル・リベラルアーツ学部】

- グローバル・リベラルアーツ学科





新時代の基盤教育。 新カリキュラムはじまる。

2023年度から新しい基盤教育科目がスタートします。新たに「アカデミック・ライティング」「デジタル・シチズンシップ」「クリティカル・リーディング」「数的思考(データサイエンス)」「キャリア・デザイン」の5つの領域が加わります。これにより学生は幅広い知識と教養とともに、「より良い人生とより善き社会の実現に向けて、生涯学び続けることができる能力」を身につけることをめざします。

環境問題や貧困、格差など、社会が抱える問題は国境を越えて複雑に絡み合い、状況はめまぐるしく変化しています。このような時代に必要とされる知識と教養を体系的に身につけられるように、また外国語や国際教養といった大学での学びを効果的に機能させるため、新しいカリキュラムは作られています。



アカデミック・ライティング

自分の思考や主張を、根拠に基づいて論理的に説明する力を身につける授業を拡充。論理的思考とともに、主張の根拠となる文献やデータを適切に引用しつつ、授業レポートや卒業論文に必要な学術的文筆力の習得をめざします。

デジタル・シチズンシップ

コンピュータや情報技術、メディアを適切な手法で扱い、多様な情報を理解・整理し、発信する力を身につけます。

クリティカル・リーディング

世界で起きている出来事につねに関心を持ち、信頼性の高い資料に基づいて諸事象を捉える力を習得します。

数的思考(データサイエンス)

スマホやインターネットの利用によって集積されるビッグデータがすべての社会活動に活用されており、これから不可欠なスキル。授業では適切な手法に基づいてデータを扱い、諸事象を科学的かつ数的な観点から分析する力を養います。

キャリア・デザイン

自分自身の生き方と社会におけるあり方を想像し、その実現に向けて行動する力を育みます。

ゼミナール

3年次から履修する「研究演習」のことです。1年次と2年次に履修した知識を土台に、自身の学問的関心に応じて、さらに発展・深化させる場がゼミです。ゼミは、担当教員とゼミ仲間とともに自ら考え、研究課題を模索・設定し、研究・分析し、討論し、表現し、発信する「能動的」な勉強の場です。ゼミというと「難しく、ついていけない」というイメージを抱くかもしれませんが、そんなことはありません。同じことに興味をもっている友だちや普段接することのない先輩と関わることができ、講義の時とは違う先生の姿を知ることできます。

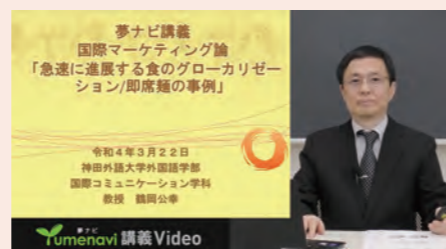
研究演習(ゼミ)の必修化で、 自身の研究をさらに深める。

神田外語大学の研究演習(ゼミ)は学生主体で運営されています。外国語学部の場合は学科・専攻をまたいで履修できるため、さまざまな出会いと刺激があります。指導教員のもとで多様な意見を交わし、文献を精読し、先輩の姿を見て学び、アドバイスを受けながら研究することで、さらに自身の研究を深めることができます。研究演習・応用演習(ゼミ)は2023年度から必修化されます。



「大学の学び」をわかりやすく伝える “夢ナビ動画”公開!

高校生のもつ好奇心や情熱の種を大学教員によって発芽させ、それを学ぶことのできる大学へと関心をつなげるfromページの「夢ナビ」企画に本学も参画しています。大学の学びを面白く伝える800文字の「夢ナビ講義」と、さらなる詳しい知識を提供し、学問に対する関心を高める30分の「レクチャー動画」をご覧ください。本学教員も現在撮影を進めており、随時公開となります!ぜひ「本学の学び」をご覧ください。



「THE 世界大学ランキング日本版 2022」 総合43位、私立大学中11位、 分野別ランキング「教育充実度」私立大学中3位



英国の新聞社タイムズの教育専門誌「THE (Times Higher Education)」がベネッセグループとのパートナーシップに基づいて作成した「THE 世界大学ランキング日本版 2022」において、本学は総合で43位、私立大学の中では11位にランクインしました。

THE世界大学ランキング日本版2022 総合ランキング

総合順位	大学名	設置区分	総合順位	大学名	設置区分	総合順位	大学名	設置区分
1	東北大学	国立	26	横浜国立大学	国立	=50	大阪市立大学	公立
2	東京大学	国立	27	東京外国語大学	国立	52	名古屋工業大学	国立
=3	大阪大学	国立	28	芝浦工業大学	私立	53	学習院大学	私立
=3	東京工業大学	国立	29	東京理科大学	私立	54	豊田工業大学	私立
5	京都大学	国立	30	長崎大学	国立	55	秋田大学	国立
6	北海道大学	国立	=31	熊本大学	国立	56	山口大学	国立
7	九州大学	国立	=31	長岡技術科学大学	国立	57	福井大学	国立
8	名古屋大学	国立	=31	立命館大学	私立	58	聖路加国際大学	私立
9	筑波大学	国立	34	横浜国立大学	公立	59	南山大学	私立
10	広島大学	国立	35	京都工芸繊維大学	国立	60	津田塾大学	私立
11	慶應義塾大学	私立	36	豊橋技術科学大学	国立	61	名古屋市立大学	公立
12	国際基督教大学	私立	=37	電気通信大学	国立	62	神戸市外国語大学	公立
13	早稲田大学	私立	=37	九州工業大学	国立	63	関西外国語大学	私立
14	神戸大学	国立	39	東京海洋大学	国立	64	宇都宮大学	国立
15	東京医科歯科大学	国立	40	東京理科大学	公立	65	山形大学	国立
16	一橋大学	国立	=41	同志社大学	私立	66	法政大学	私立
17	国際教養大学	公立	=41	明治大学	私立	67	鳥取大学	国立
18	会津大学	公立	43	神田外語大学	私立	68	大阪府立大学	公立
19	金沢大学	国立	=44	関西学院大学	私立	=69	関西大学	私立
20	上智大学	私立	=44	立教大学	私立	=69	創価大学	私立
=21	千葉大学	国立	46	福岡女子大学	公立	71	近畿大学	私立
=21	岡山大学	国立	47	信州大学	国立	72	群馬大学	国立
23	東京農工大学	国立	=48	青山学院大学	私立	=73	弘前大学	国立
24	立命館アジア太平洋大学	私立	=48	中央大学	私立	=73	東洋大学	私立
25	お茶の水女子大学	国立	=50	新潟大学	国立	75	帯広畜産大学	国立

分野別
教育充実度
私立大学中
3位

分野別ランキング【教育充実度】

順位	大学名	設置区分
1	国際教養大学	公立
2	国際基督教大学	私立
3	立命館アジア太平洋大学	私立
=4	東北大学	国立
=4	東京外国語大学	国立
6	東京工業大学	国立
=7	大阪大学	国立
=7	筑波大学	国立
=9	神田外語大学	私立
=9	上智大学	私立
=9	東京大学	国立



リトアニア研修中に現地から届いたレポートを本学ブログKUIS Styleにて公開しています。



グローバル・リベラルアーツ (GLA) 学部 海外スタディ・ツアー2.0「リトアニア研修」

2021年度に新設したGLA学部では、1年次の6月にリトアニア、インド、マレーシア・ボルネオ、エルサレムの4カ国・地域から1つを選択し、3週間留学する「海外スタディ・ツアー」を行います。2021年度はコロナ禍の影響により代替として、本学の国際研修センター・ブリティッシュヒルズなどを利用し、オンライン学修を中心とした4週間の「海外スタディ・ツアー2.0」を実施。プログラムでは各国・地域とオンラインでつながり、協定校での講義、現地学生との交流や討議、バーチャルツアーによるNGOの訪問などを行いました。また、2022年2月には感染対策を講じたうえで、1週間のリトアニア研修を実施しました。歴史や文化を学ぶための関連施設見学や協定大学の学生との交流など、「海外スタディ・ツアー2.0」で学んだものや事柄に直接ふれ、感じることで、オンライン研修を実体験し、探求学習を実践する研修となりました。

姉妹校

神田外語学院からの編入学

神田外語学院(専門学校)からのお知らせ

ポイント!

- ・神田外語学院から神田外語大学へ編入学する場合は入学金が免除
- ・毎年約100名の推薦枠があり、過去3年間で261名の編入学実績あり

	1年目	2年目	3年目	4年目	5年目
3年次編入学	学院1年生	学院2年生	大学3年生	大学4年生	
2年次編入学	学院1年生	学院2年生	大学2年生	大学3年生	大学4年生

他にも、外国語部部の全学科・専攻に進学できる1年次推薦入学があります。

