

# 2017年度前期授業評価アンケート結果

実施期間： 2017年7月14日(金)～27日(木)

- ・アンケート対象科目数： 1,155科目
- ・アンケート対象延べ人数： 29,901人
- ・アンケート実施科目数： 1,131科目
- ・アンケート実施延べ人数： 12,821人
- ・回答率： 42.9%

・アンケート集計結果(分野別)：次ページ以降に掲載

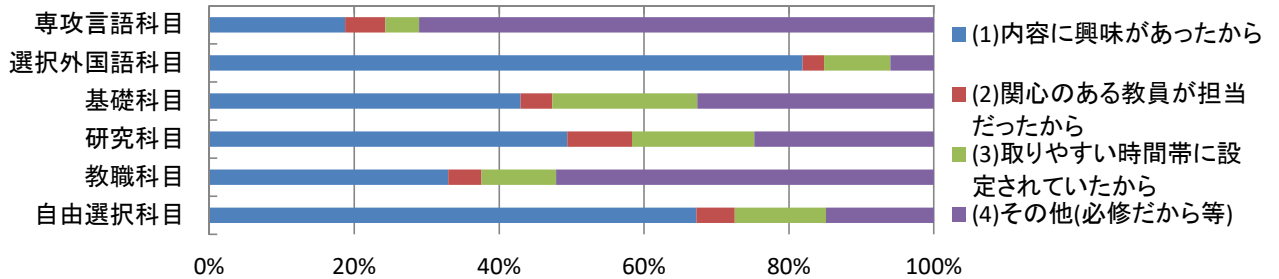
## アンケート設問

- 問1. この科目を履修した理由について、あなたにとって最もあてはまるものはどれですか？
- (1) 内容に興味があったから
  - (2) 関心のある教員が担当だったから
  - (3) 取りやすい時間帯に設定されていたから
  - (4) その他(自由記述欄—「必修科目だから」など)
- 問2. 授業時間内および(予習や課題など)授業時間外であなたが費やした学習量はどうでしたか？
- (1) かなり多かった
  - (2) やや多かった
  - (3) やや少なかった
  - (4) かなり少なかった
- 問3. 教員の説明は丁寧でしたか？
- (1) そう思う
  - (2) ややそう思う
  - (3) あまりそう思わない
  - (4) そう思わない
- 問4. 教員は授業の内外で学生に質問ができる機会を与えましたか？
- (1) そう思う
  - (2) ややそう思う
  - (3) あまりそう思わない
  - (4) そう思わない
- 問5. 教科書、参考書、配布資料などの教材は、授業内容の理解に役立ちましたか？
- (1) そう思う
  - (2) ややそう思う
  - (3) あまりそう思わない
  - (4) そう思わない
- 問6. 教員は授業方法に対して十分な工夫をしていたと思いますか？
- (1) そう思う
  - (2) ややそう思う
  - (3) あまりそう思わない
  - (4) そう思わない
- 問7. この授業の難易度・レベルは、あなたにとってどうでしたか？
- (1) 難しすぎた
  - (2) やや難しかった
  - (3) ちょうどよかった
  - (4) 易しかった
- 問8. この授業の進む速さは、あなたにとってどうでしたか？
- (1) 速すぎた
  - (2) やや速かった
  - (3) ちょうどよかった
  - (4) 遅かった
- 問9. あなたはこの授業で扱われた内容について興味・関心が深まりましたか？
- (1) そう思う
  - (2) ややそう思う
  - (3) あまりそう思わない
  - (4) そう思わない
- 問10. この科目の履修を終えた今のあなたにとって、最もあてはまるのはどれですか？
- (1) 同じテーマでさらに高いテーマの授業を受けてみたい
  - (2) 同じ教員の関連ある別の授業を受講してみたい
  - (3) この授業だけで概ね満足している
  - (4) その他(自由記述欄)

アンケート集計結果(分野別)

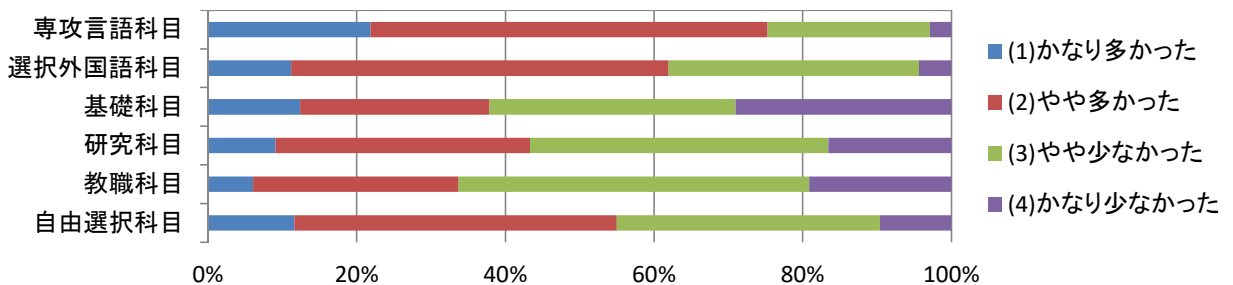
問1. この科目を履修した理由について、あなたにとって最もあてはまるものはどれですか？

| 分野      | (1) 内容に興味があったから | (2) 関心のある教員が担当だったから | (3) 取りやすい時間帯に設定されていたから | (4) その他(必修だから等) | 回答数  |
|---------|-----------------|---------------------|------------------------|-----------------|------|
| 専攻言語科目  | 19%             | 6%                  | 5%                     | 71%             | 4994 |
| 選択外国語科目 | 82%             | 3%                  | 9%                     | 6%              | 983  |
| 基礎科目    | 43%             | 4%                  | 20%                    | 33%             | 1909 |
| 研究科目    | 49%             | 9%                  | 17%                    | 25%             | 4351 |
| 教職科目    | 33%             | 5%                  | 10%                    | 52%             | 282  |
| 自由選択科目  | 67%             | 5%                  | 13%                    | 15%             | 302  |



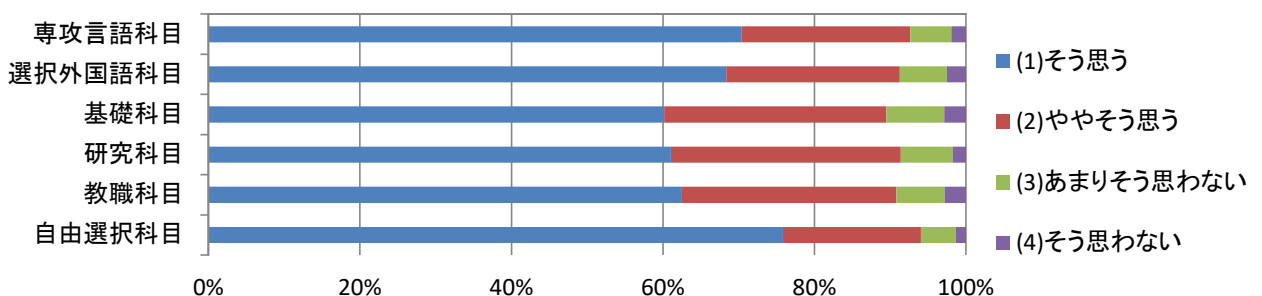
問2. 授業時間内および(予習や課題など)授業時間外であなたが費やした学習量はどうでしたか？

| 分野      | (1) かなり多かった | (2) やや多かった | (3) やや少なかった | (4) かなり少なかった | 回答数  |
|---------|-------------|------------|-------------|--------------|------|
| 専攻言語科目  | 22%         | 53%        | 22%         | 3%           | 4994 |
| 選択外国語科目 | 11%         | 51%        | 34%         | 4%           | 983  |
| 基礎科目    | 12%         | 25%        | 33%         | 29%          | 1909 |
| 研究科目    | 9%          | 34%        | 40%         | 17%          | 4351 |
| 教職科目    | 6%          | 28%        | 47%         | 19%          | 282  |
| 自由選択科目  | 12%         | 43%        | 35%         | 10%          | 302  |



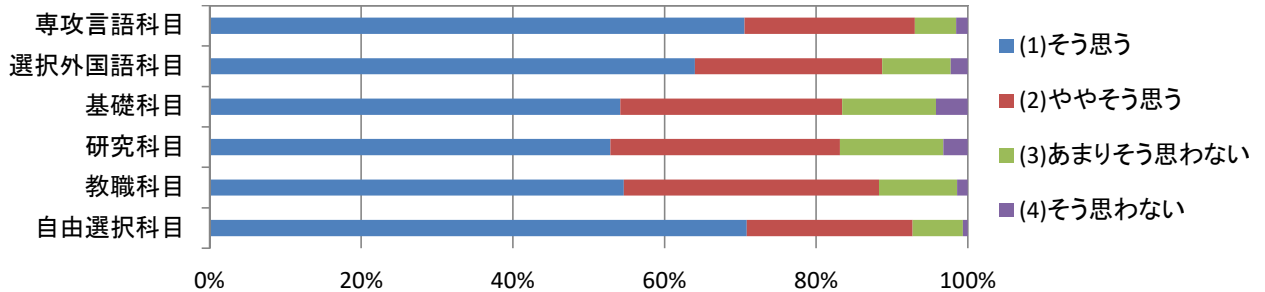
問3. 教員の説明は丁寧でしたか？

| 分野      | (1) そう思う | (2) ややそう思う | (3) あまりそう思わない | (4) そう思わない | 回答数  |
|---------|----------|------------|---------------|------------|------|
| 専攻言語科目  | 70%      | 22%        | 5%            | 2%         | 4994 |
| 選択外国語科目 | 68%      | 23%        | 6%            | 3%         | 983  |
| 基礎科目    | 60%      | 29%        | 8%            | 3%         | 1909 |
| 研究科目    | 61%      | 30%        | 7%            | 2%         | 4351 |
| 教職科目    | 62%      | 28%        | 6%            | 3%         | 282  |
| 自由選択科目  | 76%      | 18%        | 5%            | 1%         | 302  |



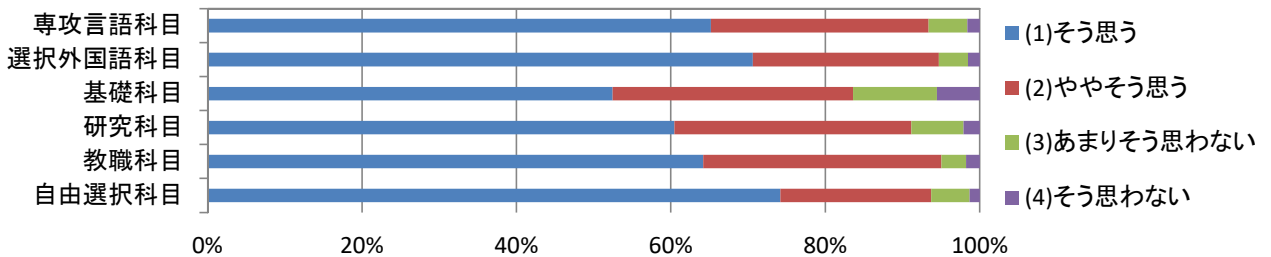
問4. 教員は授業の内外で学生に質問ができる機会を与えましたか？

| 分野      | (1) そう思う | (2) ややそう思う | (3) あまりそう<br>思わない | (4) そう思わ<br>ない | 回答数  |
|---------|----------|------------|-------------------|----------------|------|
| 専攻言語科目  | 71%      | 22%        | 5%                | 2%             | 4994 |
| 選択外国語科目 | 64%      | 25%        | 9%                | 2%             | 983  |
| 基礎科目    | 54%      | 29%        | 12%               | 4%             | 1909 |
| 研究科目    | 53%      | 30%        | 14%               | 3%             | 4351 |
| 教職科目    | 55%      | 34%        | 10%               | 1%             | 282  |
| 自由選択科目  | 71%      | 22%        | 7%                | 1%             | 302  |



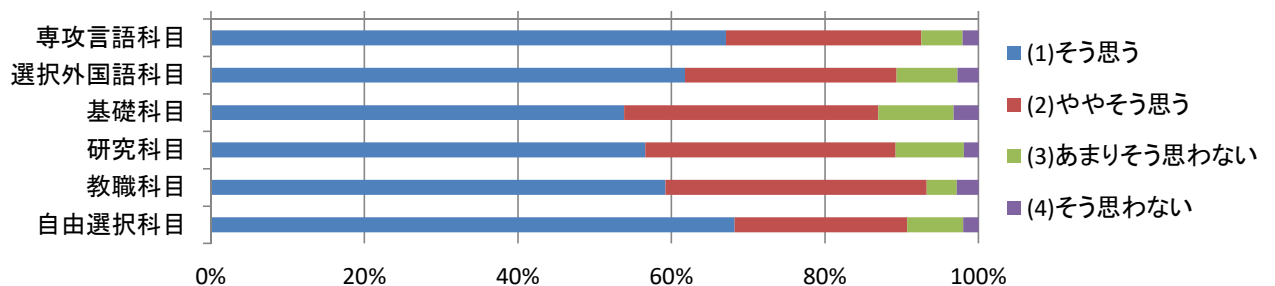
問5. 教科書、参考書、配布資料などの教材は、授業内容の理解に役立ちましたか？

| 分野      | (1) そう思う | (2) ややそう思<br>う | (3) あまりそう<br>思わない | (4) そう思わ<br>ない | 回答数  |
|---------|----------|----------------|-------------------|----------------|------|
| 専攻言語科目  | 65%      | 28%            | 5%                | 2%             | 4994 |
| 選択外国語科目 | 71%      | 24%            | 4%                | 2%             | 983  |
| 基礎科目    | 52%      | 31%            | 11%               | 6%             | 1909 |
| 研究科目    | 60%      | 31%            | 7%                | 2%             | 4351 |
| 教職科目    | 64%      | 31%            | 3%                | 2%             | 282  |
| 自由選択科目  | 74%      | 20%            | 5%                | 1%             | 302  |



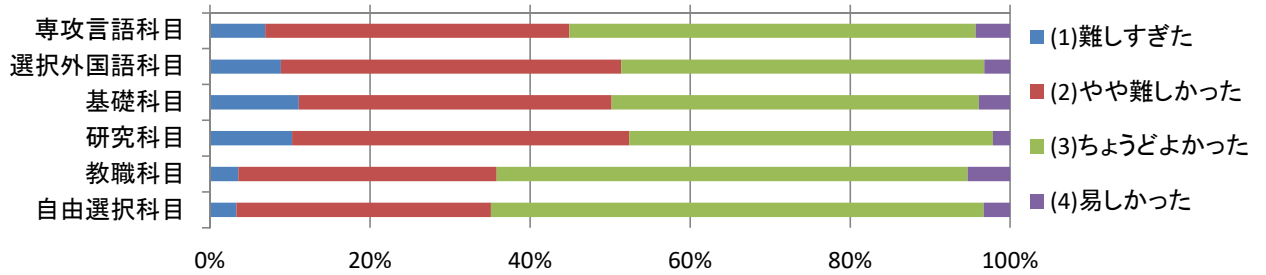
問6. 教員は授業方法に対して十分な工夫をしていたと思いますか？

| 分野      | (1) そう思う | (2) ややそう思<br>う | (3) あまりそう<br>思わない | (4) そう思わ<br>ない | 回答数  |
|---------|----------|----------------|-------------------|----------------|------|
| 専攻言語科目  | 67%      | 25%            | 5%                | 2%             | 4994 |
| 選択外国語科目 | 62%      | 28%            | 8%                | 3%             | 983  |
| 基礎科目    | 54%      | 33%            | 10%               | 3%             | 1909 |
| 研究科目    | 57%      | 33%            | 9%                | 2%             | 4351 |
| 教職科目    | 59%      | 34%            | 4%                | 3%             | 282  |
| 自由選択科目  | 68%      | 23%            | 7%                | 2%             | 302  |



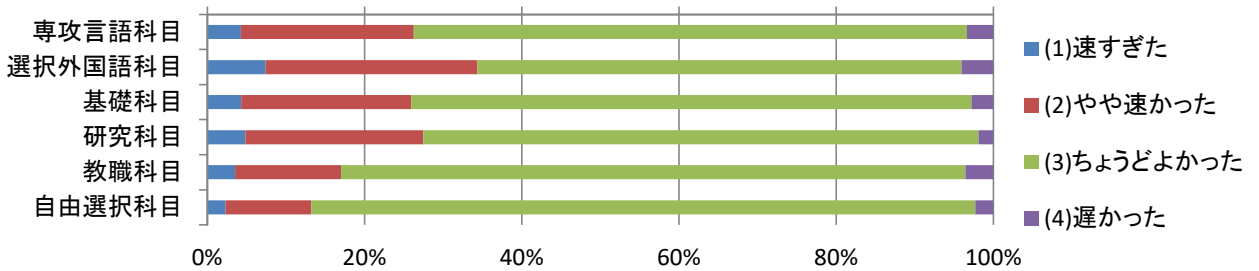
問7. この授業の難易度・レベルは、あなたにとってどうでしたか？

| 分野      | (1) 難しすぎた | (2) やや難しかった | (3) ちょうどよかった | (4) 易しかった | 回答数  |
|---------|-----------|-------------|--------------|-----------|------|
| 専攻言語科目  | 7%        | 38%         | 51%          | 4%        | 4994 |
| 選択外国語科目 | 9%        | 43%         | 45%          | 3%        | 983  |
| 基礎科目    | 11%       | 39%         | 46%          | 4%        | 1909 |
| 研究科目    | 10%       | 42%         | 45%          | 2%        | 4351 |
| 教職科目    | 4%        | 32%         | 59%          | 5%        | 282  |
| 自由選択科目  | 3%        | 32%         | 62%          | 3%        | 302  |



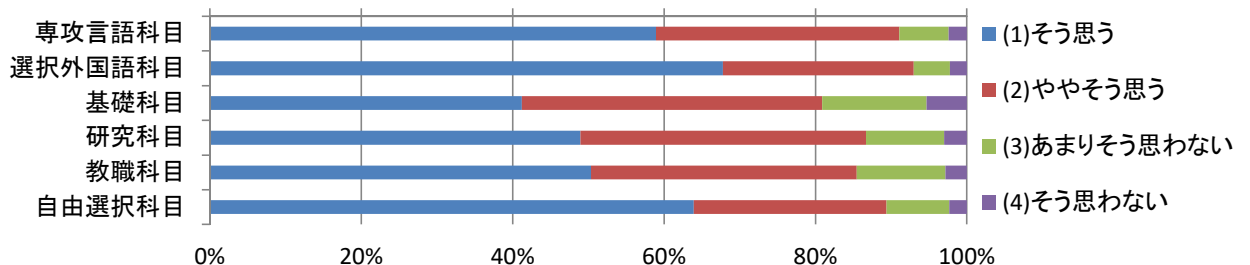
問8. この授業の進む速さは、あなたにとってどうでしたか？

| 分野      | (1) 速すぎた | (2) やや速かった | (3) ちょうどよかった | (4) 遅かった | 回答数  |
|---------|----------|------------|--------------|----------|------|
| 専攻言語科目  | 4%       | 22%        | 70%          | 3%       | 4994 |
| 選択外国語科目 | 7%       | 27%        | 62%          | 4%       | 983  |
| 基礎科目    | 4%       | 22%        | 71%          | 3%       | 1909 |
| 研究科目    | 5%       | 23%        | 71%          | 2%       | 4351 |
| 教職科目    | 4%       | 13%        | 79%          | 4%       | 282  |
| 自由選択科目  | 2%       | 11%        | 84%          | 2%       | 302  |



問9. あなたはこの授業で扱われた内容について興味・関心が深まりましたか？

| 分野      | (1) そう思う | (2) ややそう思う | (3) あまりそう思わない | (4) そう思わない | 回答数  |
|---------|----------|------------|---------------|------------|------|
| 専攻言語科目  | 59%      | 32%        | 6%            | 2%         | 4994 |
| 選択外国語科目 | 68%      | 25%        | 5%            | 2%         | 983  |
| 基礎科目    | 41%      | 40%        | 14%           | 5%         | 1909 |
| 研究科目    | 49%      | 38%        | 10%           | 3%         | 4351 |
| 教職科目    | 50%      | 35%        | 12%           | 3%         | 282  |
| 自由選択科目  | 64%      | 25%        | 8%            | 2%         | 302  |



問10. この科目の履修を終えた今のあなたにとって、最もあてはまるのはどれですか？

| 分野      | (1) 同じテーマでさらに高いテーマの授業を受けてみたい | (2) 同じ教員の関連ある別の授業を受講してみたい | (3) この授業だけで概ね満足している | (4) その他(自由記述) | 回答数  |
|---------|------------------------------|---------------------------|---------------------|---------------|------|
| 専攻言語科目  | 35%                          | 30%                       | 33%                 | 2%            | 4994 |
| 選択外国語科目 | 61%                          | 15%                       | 22%                 | 2%            | 983  |
| 基礎科目    | 23%                          | 25%                       | 51%                 | 2%            | 1909 |
| 研究科目    | 26%                          | 30%                       | 43%                 | 1%            | 4351 |
| 教職科目    | 22%                          | 31%                       | 47%                 | 1%            | 282  |
| 自由選択科目  | 34%                          | 29%                       | 35%                 | 1%            | 302  |

